

A large, dark grey, metallic-looking graphic of a stylized 'C' shape, composed of two curved segments, dominates the background of the page. It has a brushed metal texture and a slight 3D effect with shadows.

HEINZMANN

thinking in drive and control



# GEMEINSAM ZUKUNFT GESTALTEN

Sicherheit, Qualität und Effizienz. Unsere über Jahre gewachsene Kompetenz macht uns zum unverzichtbaren Partner im Bereich Motorenmanagement und Elektroantriebe für kundenspezifische Systemlösungen.

Hohe Innovationskraft ist ein zentraler Baustein für unseren zukünftigen Markterfolg. Deshalb vertrauen wir den Fähigkeiten unserer Mitarbeiterinnen und Mitarbeiter und fördern diese.

Eine kooperative Zusammenarbeit, die die Wertschätzung und Professionalität jedes Einzelnen in den Fokus stellt, ermöglicht den globalen Austausch und die kontinuierliche Weiterentwicklung der HEINZMANN Gruppe.

**HEUTE** und *Morgen*  
125 JAHRE HEINZMANN

Markus Gromer  
CEO

Gaudenz Pacher-Theinburg  
Geschäftsführer

Peter Mérimèche  
Geschäftsführer

## Innovative Technologien für die Zukunft

Die große Innovationskraft, die das Unternehmen seit der Gründung auszeichnet, hat HEINZMANN den Sprung zum weltweiten Technologieführer im Bereich Motormanagement ermöglicht. Unser erklärtes Ziel ist es, diese Position weiter auszubauen. Dabei konzentrieren wir uns vor allem auf Systemlösungen für den Industrie- und Off-Road-Bereich.

Wir begreifen es als unsere Aufgabe, die Motoren- und Turbinenbranche mit zukunftsorientierter Technologie zu unterstützen. Mit innovativen Systemen und Komponenten helfen wir unseren Kunden, herausfordernde Zielsetzungen bezüglich Wirkungsgrad, Emissionen, Kraftstoff, Lebensdauer und Leistung zu erreichen.

HEINZMANN versteht sich als Entwicklungspartner, der die Zufriedenheit seiner Kunden als oberste Priorität sieht. Kreativität, Flexibilität und der unbedingte Wille zu hoher Qualität sind hierbei die Eckpfeiler unseres Erfolges.

Seit Jahrzehnten beweist sich HEINZMANN auch als renommierter Hersteller und Systemlieferant von Elektromotoren bis 35 kW, die sich in rauer Industrieumgebung bestens bewähren.

Neben internationalen Produktionsstandorten verfügt HEINZMANN über weltweite Vertriebsniederlassungen in Deutschland, Österreich, den Niederlanden, Großbritannien, Norwegen, China, Australien, den USA, Südkorea, der Ukraine und in Südafrika. Zusammen mit einem Netz von über 40 Vertriebspartnern garantieren diese unseren Kunden kompetenten Support vor Ort.

**Wir verstehen uns als Spezialisten und Entwicklungspartner in der Steuerungs- und Antriebstechnik im Bereich des Motormanagement für Verbrennungsmotoren, Generatoren und Turbinen und im Bereich Elektrische Antriebe.**

**Wir unterstützen unsere Kunden mit maßgeschneiderten Lösungen zur Emissionsreduzierung und Effizienzsteigerung.**

Markus Gromer, CEO und Firmeninhaber



- HEINZMANN will mit Technologien für alternative Brennstoffe zur Reduktion von Emissionen, Effizienzsteigerung von Verbrennungsmotoren und zur Optimierung elektrischer Antriebssysteme seinen Beitrag für eine grünere Zukunft leisten.

# Unsere Unternehmenswerte



## Gewachsene Kompetenz

Sicherheit, Qualität und Wirtschaftlichkeit haben uns zu einem verlässlichen Partner im Bereich des Motormanagements und der Elektroantriebe gemacht.  
Aus dieser Stärke heraus entwickeln wir neue Systemlösungen.



## Engagement

Bei HEINZMANN fördern wir die Teamarbeit und Kollegen helfen sich gegenseitig. Dazu bieten wir ein faires Umfeld mit einem großen Maß an Wertschätzung und Anerkennung.  
Zusammen mit unseren Mitarbeiterinnen und Mitarbeitern arbeiten wir mit Begeisterung und Tatkraft daran, unsere Vision der nachhaltigen Energieerzeugung zu realisieren.



## Innovationskraft

Bei HEINZMANN lassen wir die Energie der Mitarbeiterinnen und Mitarbeiter in die Weiterentwicklung des Unternehmens fließen und in das Lösen von Herausforderungen.  
Wir leben die Philosophie des Empowerments und des Vertrauens in die Fähigkeiten unserer Mitarbeiterinnen und Mitarbeiter.



## Miteinander

Unsere Zusammenarbeit ist geprägt von einem intensiven und lebendigen Miteinander, von Wertschätzung und der Professionalität jedes Einzelnen.  
Der globale Austausch ist eine feste Größe in der HEINZMANN Gruppe.

Wir hängen uns rein. Engagiert zu sein, bedeutet vollen Einsatz zu zeigen mit Tatkraft und mit Begeisterung. Die Aufgabe, der wir uns verschreiben, wird zur Herzensangelegenheit.

Durch unser leidenschaftliches Engagement und unser Wissen sind wir Ideenfinder, Macher und unentbehrliche Partner.

**Ein wichtiger Faktor für das Engagement unserer Mitarbeiterinnen und Mitarbeiter ist das Gefühl, Teil einer Mission zu sein. Kernwerte verdeutlichen, wofür HEINZMANN steht und wie die Leistung jedes Einzelnen seinen Teil zur Erfüllung der Vision beiträgt.**

Markus Gromer, CEO und Firmeninhaber

- 1897 – Gründung der Firma HEINZMANN in Dresden
- 1987 – Anton Gromer, seit 1967 Geschäftsführer, erwirbt HEINZMANN
- 1992 – Umzug des Unternehmens nach Schönau im Schwarzwald
- 1999 – Markus Gromer wird Geschäftsführer und Miteigentümer



Together for  
a green future



**/// Grundlage unseres Handelns ist der Geist in der HEINZMANN Gruppe: Unser Miteinander ist geprägt von Offenheit und Respekt und einem vertrauensvollen Umgang miteinander.**

**Wir fördern den stetigen Austausch aller Gruppenfirmen und unterstützen uns gegenseitig. Durch die so entstehenden Synergien können wir gewonnenes Wissen gemeinsam nutzen.**

Markus Gromer, CEO und Firmeninhaber

## Wo wollen wir hin?

### Unsere Zukunftsperspektive

**HEINZMANN** wird als Know-how-Träger in der Steuerungs- und Antriebstechnologie den Weg in eine nachhaltige Energieerzeugung und Mobilität aktiv mitgestalten.

Darum entwickeln wir für unsere Kunden die besten Lösungen für klimaneutrale Steuerungen und Antriebe als Beitrag zur Erhaltung unseres Planeten.

Markus Gromer, CEO und Firmeninhaber

## Auf einen Blick

Die große Innovationskraft, die das Unternehmen seit der Gründung auszeichnet, hat HEINZMANN den Sprung zum weltweiten Technologieführer im Bereich Motormanagement ermöglicht.

Unser erklärtes Ziel ist es, diese Position weiter auszubauen. Dabei konzentrieren wir uns vor allem auf Systemlösungen für den Industrie- und Off-Road-Bereich.

Im Bereich Elektrische Antriebe profitieren unsere Kunden weltweit von den Synergien einer flexiblen und innovativen Ideenschmiede.

### MOTOR- & TURBINENMANAGEMENT

Wir begreifen es als unsere Aufgabe, die Motoren- und Turbinenbranche mit zukunftsorientierter Technologie zu unterstützen. Mit innovativen Systemen und Komponenten und nicht zuletzt mit ausgewiesenem Expertenwissen helfen wir unseren Kunden, herausfordernde Zielsetzungen bezüglich Wirkungsgrad, Emissionen, Kraftstoff, Lebensdauer und Leistung zu erreichen.

- Motor- und Abgasmanagement
- Turbinenregelung
- Generatormanagement

### ELEKTRISCHE ANTRIEBE

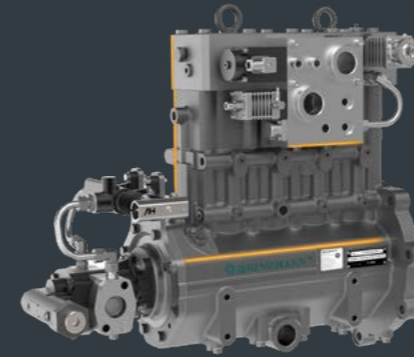
Als führender Anbieter und Systemlieferant für elektrische Antriebe stellen wir uns mit Innovationskraft und Entwicklungskompetenz den motortechnologischen Herausforderungen der Zukunft. Konsequenterweise hervorragende Leistungsmerkmale, hoher Wirkungsgrad und aktuelle Technologie zeichnen unsere Antriebstechnik seit jeher aus.

- Synchronmotoren und -generatoren
- Gleichstrommotoren
- Fahrrad- und Radnabenmotoren

## Produkt-Highlights

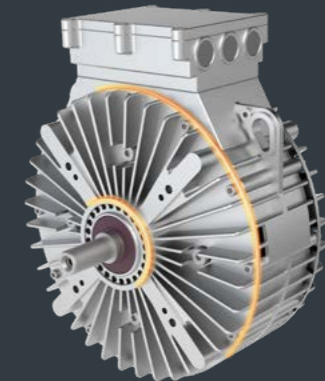
### ODYSSEUS

Common Rail Hochdruckpumpe



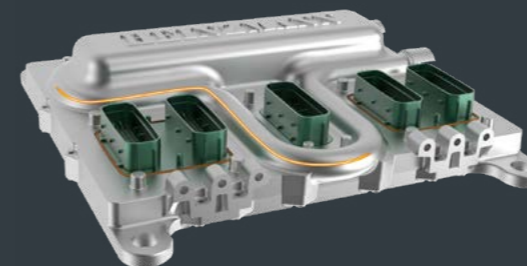
### PMS GEN 3

Bürstenloser Synchronmotor



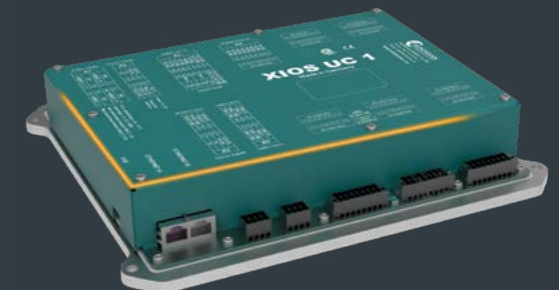
### DARDANOS

EFI Regler



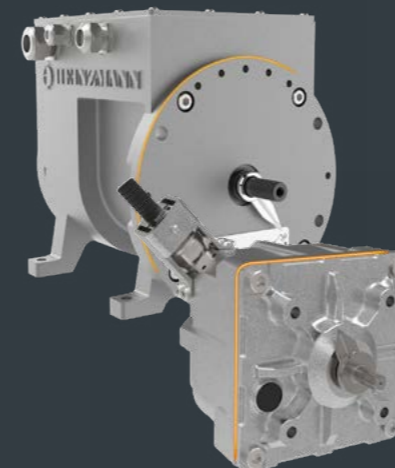
### XIOS

Modulare ECU



### StG EC 250 & StG 3

Positionierer & Aktuator



### TRITON OMD

Ölnebelüberwachung



## Wir liefern das Gesamtpaket

Im bestehenden Firmenverbund kann die HEINZMANN Gruppe sämtliche Techniken zur Regelung von Verbrennungsmotoren anbieten.

Darüber hinaus Gesamtlösungen zur Steuerung und Überwachung kompletter Anlagen. Ob Schiff, Lokomotive, Industriefahrzeug, Turbine oder Generatoranlage - HEINZMANN Systeme sind optimal auf die spezifischen Anforderungen zugeschnitten.

### ■ MANAGEMENT VON DIESELMOTOREN

Namhafte Motorenhersteller kooperieren mit HEINZMANN als Entwicklungs- und Fertigungspartner für maßgeschneiderte Steuerungssysteme. Sowohl für konventionelle als auch für elektronische Einspritzverfahren liefert HEINZMANN ausgefeilte Motormanagementsysteme zur Steuerung und Überwachung von mittleren und großen Motoren.

Mit Komponenten und Systemen für Kraftstoffeinspritzung, Luftpfadmanagement, Abgasnachbehandlung, Regelung/Steuerung und für umfangreiche Motorüberwachung stellt das Portfolio von HEINZMANN unseren Kunden und Partnern wichtige Elemente des modernsten Motormanagements aus einer Hand zur Verfügung.

### ■ GASMOTORENTECHNOLOGIE

Hochflexibel konfigurierbar und absolut zuverlässig im Betrieb, eignen sich HEINZMANN Motormanagementsysteme für Gasmotoren jeglichen Typs, Herstellers und aller Leistungsklassen.

HEINZMANN liefert damit die optimale Regelungstechnik für die anwendungsspezifischen Anforderungen jedes Gasmotors. Neben Systemen zur Drehzahlregelung produziert HEINZMANN auch Zündsysteme und Komponenten für die Gemischregelung von Gasmotoren, sowie Produkte zur Erkennung von Zündaussetzern, Klopfregelung und Wastegate.

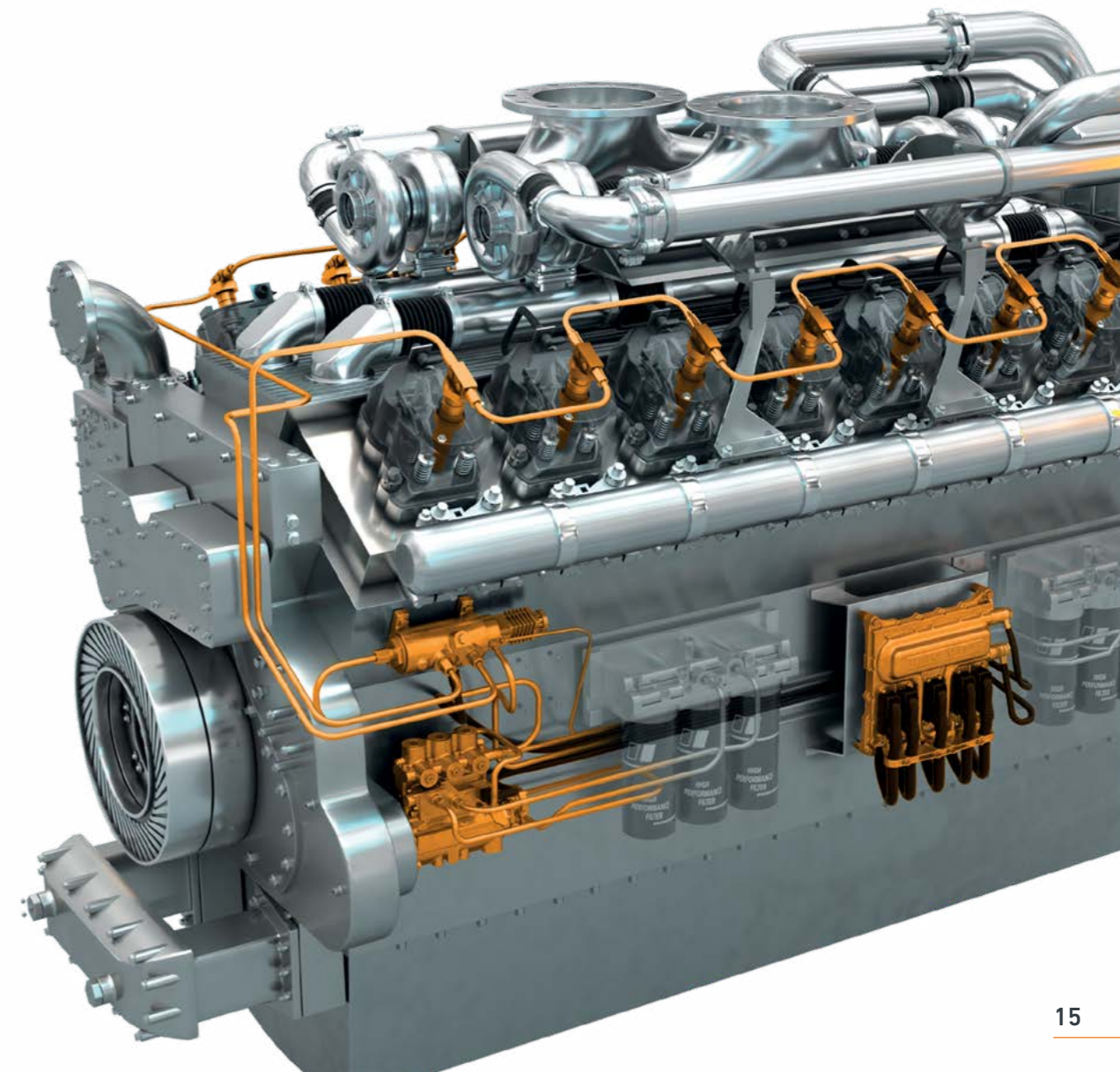
### ■ GENERATORANLAGEN

HEINZMANN Lösungen für Generator- und Powermanagement decken Systeme für Generatoranlagen im Insel- oder Parallelbetrieb ab. Einzel- oder Mehrfachinstallationen auf Basis von Diesel, Gas, Dual-Fuel oder noch immer mit Schweröl betriebener Motoren sind möglich. Weltweit sind unsere Systeme in Banken, Flughäfen, Minen, Schiffen, in Notstromaggregaten für Kliniken und vielem mehr installiert.

### ■ TURBINEN

HEINZMANN UK ist Hersteller und weltweiter Anbieter von Systemen für die Turbinenregelung, spezialisiert auf Gasturbinen jeglicher Größe und Machart. Im Fokus steht hierbei die Nachrüstung von mechanischen, hydraulischen und pneumatischen Turbinenregelsystemen.

Das australische Tochterunternehmen HEINZMANN Australia ist Spezialist auf dem Gebiet der Dampfturbinen und ergänzt mit seinem Portfolio das der britischen HEINZMANN Tochter. Herauszuheben ist hierbei die Si-TEC Produktreihe von Turbinen- und Generatorreglern.





## Lösungen für Schlüsselindustrien

Jahrzehntelange Erfahrung, die Verpflichtung zur Innovation und ein hervorragendes Preis-Leistungs-Verhältnis machen die HEINZMANN Gruppe zu einem allseits geschätzten und verlässlichen Partner. Unsere Systemlösungen werden in Neumotoren und in Retrofitsystemen in vielfältigen Einsatzbereichen eingesetzt und haben sich dort hervorragend bewährt.

### ■ SCHIFFE

Die HEINZMANN Gruppe bietet ein umfassendes Sortiment an Antriebssteuerungs-, Regelungs- und Automationssystemen für Schiffe. Seit Jahrzehnten gehören die Mitgliedsunternehmen zu den Zulieferern in den Bereichen Hochsee-, Küsten- und Binnenschifffahrt. Die Angebotspalette reicht von Standardlösungen bis zu kundenspezifischen Entwicklungen. Die Zuverlässigkeit und Qualität von HEINZMANN Systemen wird von Kundenseite geschätzt und ihre Schiffseignung selbstverständlich durch renommierte Klassifikationsgesellschaften bestätigt.



### ■ LOKOMOTIVEN

Mit HEINZMANN und REGULATEURS EUROPA verfügt die HEINZMANN Gruppe über zwei langjährige Spezialisten im Bereich der Antriebssteuerung von Lokomotiven. Diese Systeme sind sowohl für die digitale als auch für die elektronische Regelung erhältlich. Sie werden weltweit in diesel-elektrischen und diesel-hydraulischen Lokomotiven eingesetzt. Flexibel konfigurierbar und mit hervorragenden Regelungseigenschaften sind sie gefragte Lösungen für die Nachrüstung und Modernisierung.



### ■ INDUSTRIEFAHRZEUGE

Den anspruchsvollen Einsatzbedingungen in landwirtschaftlichen Fahrzeugen und Baumaschinen werden HEINZMANN Systeme durch ihre außerordentliche Leistungsfähigkeit, Zuverlässigkeit und Langlebigkeit gerecht. Der Erfolg und die Reputation am Markt beruhen insbesondere auf den Sonderentwicklungen und Großserien im Auftrag namhafter Kunden wie Deutz, Liebherr und Daimler. Das Produktsortiment beinhaltet digitale Reglersysteme, Common-Rail-Systeme, Lösungen für die Dual-Fuel Umrüstung sowie Komponenten zur Abgasmachbehandlung vom HEINZMANN Tochterunternehmen CPK Automotive.



## Intelligente Lösungen schaffen Sicherheit

Als etablierter Systemlieferant von Motormanagementlösungen für Verbrennungsmotoren im industriellen Bereich bietet HEINZMANN eine Vielzahl an zuverlässigen Steuergeräten, die auch in der Turbinensteuerung, bei Generatoren und Blockheizkraftwerken ihren Einsatz finden.

### ■ TURBINEN

Zur HEINZMANN Gruppe gehören zwei versierte Spezialisten für den Bereich der Turbinenregelung, die Systeme und Komponenten für Gas-, Dampf- und Wasserturbinen anbieten. HEINZMANN UK entwickelt, produziert und implementiert weltweit Regelsysteme für alle Bauarten von Turbinen, insbesondere von Gasturbinen. Dazu gehören neben den bewährten HEINZMANN Reglern ebenso mechanische Komponenten wie beispielsweise Stellgeräte, Pumpen und Ventile. HEINZMANN Australien konzentriert sich auf die Regelung von Dampfturbinen und die Generatorregelung.



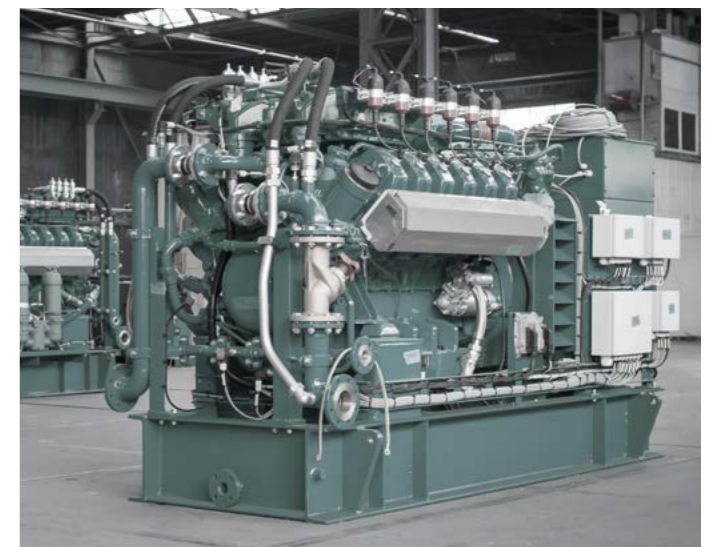
### ■ GENERATORANLAGEN

Jahrzehntelange Expertise in der Regelung von Verbrennungsmotoren bildet die Basis der HEINZMANN Lösungen für Genset- und Power-Management. Das Sortiment deckt Generatoranlagen im Insel- wie auch Parallelbetrieb, in Einzel- oder Mehrfachinstallationen ab, auf Basis von Diesel, Gas, Dual-Fuel oder Schweröl betriebenen Motoren. Die HEINZMANN Tochter REGULATEURS EUROPA ist Spezialist für komplexe Steuerungslösungen für Stromverteilungssysteme im Mittel- und Niederspannungsbereich. Die Systeme kommen weltweit in Kliniken, Banken, Flughäfen, Minen, Schiffen, Offshore-Anlagen u.v.m. erfolgreich zum Einsatz.



### ■ BLOCKHEIZKRAFTWERKE

HEINZMANN bietet eine Vielzahl an zuverlässigen Steuergeräten, die in verschiedensten Einsatzgebieten von der Stromerzeugung bis zum Direktantrieb von Schiffen erfolgreich eingesetzt werden. Die neu entwickelte und umfangreich erprobte BHKW-Steuerung für Gasmotoren kombiniert alle Vorteile der HEINZMANN Regelsysteme zu einer kompakten integrierten Lösung. Diese erlaubt eine zuverlässige Produktion und Nutzung von Wärme und elektrischer Energie, ganz gleich ob im Netzparallel- oder Inselbetrieb.



## Innovative E-Mobilität

**HEINZMANN ist renommierter und erfahrener Hersteller von elektrischen Antrieben bis 35 kW und hat sich als führender Anbieter und Systemlieferant für elektrische Antriebsanwendungen etabliert.**

Das Leistungsspektrum umfasst neben der Auslegung der Elektromotoren auch die gesamte Projektierung zur kundenspezifischen Anpassung der Motoren sowie die Systemintegration von Reglern.

Das Produktspektrum umfasst eine breite Palette an permanent-magneterregten Scheibenläufermotoren, Synchrongeneratoren, Radnaben- sowie E-Bike Antrieben, die sich in vielfältigen Anwendungen bestens bewährt haben.

### Antrieb innovativer Projekte

HEINZMANN versteht sich als zuverlässiger Partner für innovative komplette Antriebslösungen unterschiedlichster Einsatzbereiche. Neben Industrieanwendungen sind unsere Antriebssysteme beim aktuellen Thema Elektromobilität am Puls der Zeit.

Anwendungsbereiche sind in der Industrie z. B. Robotik, fahrerlose Transportsysteme, mobile Arbeitsmaschinen, Raupenfahrzeuge, Agrartechnik, Reinigungs- und Pflegemaschinen, Lüfter, Pumpen.

In der Elektromobilität sind es E-Bikes, Lastenräder, Reha-Fahrzeuge, E-Motorräder, Boote und Airfield-Logistiksysteme.

### ■ SYNCHRONMOTOREN & - GENERATOREN

Bürstenlose Synchron-Scheibenläufermotoren von HEINZMANN haben gewöhnlichen Elektromotoren einiges voraus: kleine Baugröße, flache Bauform, geringeres Gewicht bei gleicher Leistung und einen höheren Wirkungsgrad. So sind diese Servomotoren mit patentierter Rotortechnologie für Antriebsaufgaben in einem axial beengten Bauraum geradezu prädestiniert. Geringe Baugröße, aber auch die hohe Leistungsstärke machen die HEINZMANN PMS Reihe zu effizienten Antrieben, die häufig im Maschinen- und Apparatebau und im Traktionsbereich eingesetzt werden.

### ■ FAHRRAD- & RADNABENMOTOREN

HEINZMANN bietet eine große Auswahl platzsparender Motoren zur direkten Anbringung an der Radnabe für multiple Anwendungsbereiche. Als Pionier für Fahrradtriebe der ersten Stunde profitieren unsere E-Bike Motoren von jahrzehntelanger Erfahrung und überzeugen mit maximalem Wirkungsgrad im gesamten Drehzahlbereich und großem Drehmoment bei niedrigen Drehzahlen. Unsere Radnabenmotoren sind passend für jeden Fahrradtyp oder andere Elektroleichtfahrzeuge.

### ■ GLEICHSTROMMOTOREN

Sie sind flach, dynamisch und sehr anpassungsfähig: die bürstenbehafteten Gleichstrommotoren von HEINZMANN. Weil sie sich durch ihre flache Bauform von anderen Elektromotoren unterscheiden, stellen sie die Maximallösung dar, wenn für einen engen Einbauraum ein Antrieb bis zu 1,1 kW gesucht wird, der sich gut und einfach regeln lässt.



## Leistungsstarke E-Antriebe für eine Vielzahl von Anwendungsbereichen

HEINZMANN bedient eine breite Palette an Einsatzbereichen. Neben dem passenden Motorentyp für kundenspezifische Anwendungen bietet HEINZMANN die dazugehörigen Systemkomponenten für eine komplette Lösung. Der Vorteil: das HEINZMANN Expertenteam unterstützt den Kunden, das maßgeschneiderte Antriebssystem für den jeweiligen Einsatzbereich zu wählen. So bekommt jeder Anwender optimal aufeinander abgestimmte Komponenten aus einer Hand.

### INDUSTRIE

Seit Jahrzehnten bewähren sich unsere leistungsstarken und robusten Elektromotoren insbesondere in rauer Industrieumgebung. Zum vielfältigen Anwendungsspektrum zählen beispielsweise Elektro-Liftsysteme, Parkroboter, Landmaschinen, Pumpen, Baumaschinen sowie Seilwinden.

Viele zufriedene Industriekunden zeugen von unserer Kompetenz in diesem Bereich.



### E-BIKES & LASTENRÄDER

Als E-Bike Pionier der ersten Stunde verfügen wir über jahrzehntelange Erfahrung mit Motoren für Elektrofahrräder. Die kraftvollen HEINZMANN Motoren in Kombination mit unseren erprobten Systembausteinen garantieren maximale Antriebskraft für E-Bikes, Lastenräder, Pedelecs und Rehafahrräder.



### E-MOBILITY

Neben Industrieanwendungen sind unsere Antriebssysteme beim aktuellen Thema Elektromobilität am Puls der Zeit. Die HEINZMANN Elektromotoren erweisen sich unter anderem bei Elektro-Motorrädern, Enduros, Karts sowie Raupenfahrzeugen als ideale Antriebslösung.



**Heinzmann GmbH & Co. KG**  
Am Haselbach 1 | 79677 Schönau  
Tel.: +49 7673 8208-0  
info@heinzmann.de  
www.heinzmann.com  
www.heinzmann-electric-motors.com

